



Skinperf LWG



PEELING QUÍMICO HOMECARE

Skinperf LWG (Lamelar Water Gel) foi projetado para liberar os AHAs (alfa – hidroxiácidos) de maneira progressiva e controlada na pele.

A tecnologia LWG permite trabalhar com baixas concentrações de AHAS capazes de igualar o desempenho do tratamento convencional com AHAs (peeling químico) evitando os problemas de queimaduras e inflamações.



Sinergia de alfa – hidroxiácidos (AHAs): glicólico, láctico e ácido cítrico adsorvidos no biomaterial lamelar.

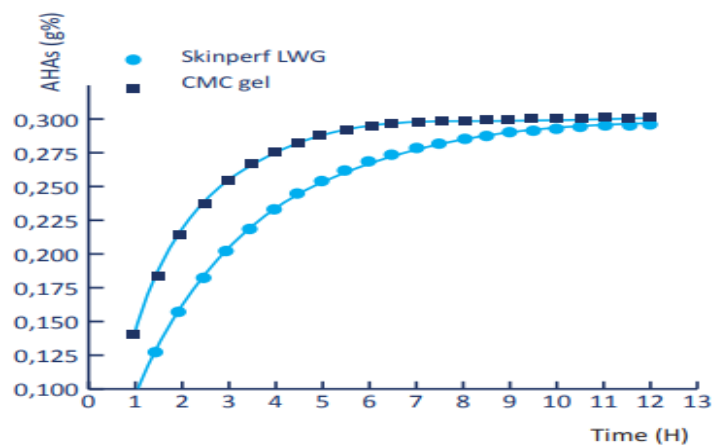
A tecnologia LWG foi comparada com uma fórmula convencional de gel de carboximetilcelulose (CMC). Ambas estruturas contêm 28% de AHAs que foram depositadas na superfície de um gel de agarose no qual a difusão de AHAs é medida com a espectroscopia infravermelho.

A cinética da difusão de AHAs mostra uma etapa estacionária (equilíbrio de difusão) alcançado após:

- 5h25 min com a tecnologia convencional (Gel CMC)

- 9h12 min com a tecnologia LWG

Isso comprova que os AHAs são liberados duas vezes mais lentamente, de maneira mais progressiva e contínua, com a tecnologia LWG.



A tecnologia LWG oferece dois tipos de benefícios:

1. Tempo de contato estendido com uma esfoliação de alto desempenho.
2. Liberação progressiva de AHAs, por isso, menos agressivo para a pele.

Teste ex -vivo

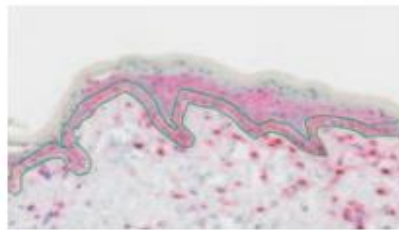
Protocolo

Análise realizada com explante de pele humana (doador de 39 anos). As aplicações das preparações com AHAs e Skinperf foram realizados em D0, D1 e D2, após decapagem.

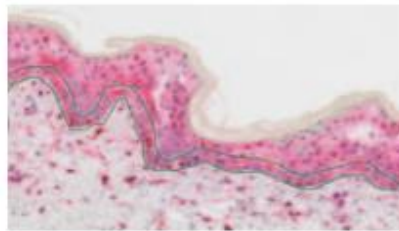
Análise do efeito indutor de inflamação por quantificação de **COX2 (rosa púrpura)** foi realizado por imunohistoquímica.

A quantificação da **enzima COX2 (faixa verde)**, responsável pela produção de mediadores da prostaglandina, foi realizada na epiderme.

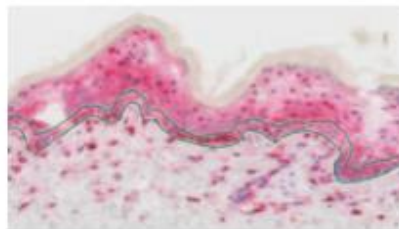
Enquanto, o Skinperf LWG não gera inflamações significativas, as formulações de AHAs com concentrações de 8% e 15% ativam uma resposta inflamatória superior a 60%. Esse resultado está correlacionado com o poder de agressividade dos AHAs convencionais.



Creme com Skinperf 2% (0,56% AHAs)
Boa coesão epidermal.
15% de inflamação



Creme com AHAs - 8% (8% AHAs)
Coesão com dano epidermal
68% de inflamação



Creme com AHAs - 15% (15% AHAs)
Coesão com dano epidermal
82% de inflamação

Teste clínico

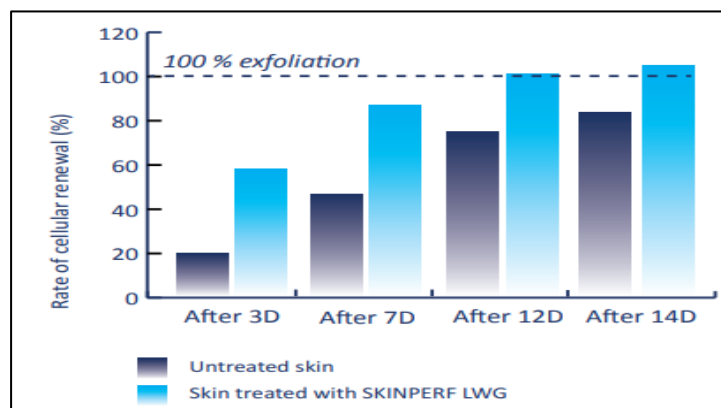
AValiação DA PERFORMANCE ESFOLIANTE

Voluntários: 17 voluntários com idades entre 21 e 50 anos.

Produto: creme contendo Skinperf LWG a 2%

Aplicação: Duas vezes ao dia por 14 dias

Método analítico: No D0, a pele foi colorida com DHA. A pigmentação da pele foi medida por cromatografia. A despigmentação da pele está diretamente ligada à taxa de esfoliação celular.



AValiação DA PERFORMANCE EM IMPERFEIÇÕES CUTÂNEAS

Após **duas semanas**, ocorre a renovação completa da camada córnea, proporcionando uma pele uniforme, aveludada e com maior luminosidade.

Após **quatro semanas**, as imperfeições cutâneas são significativamente reduzidas: cicatrizes de acne, manchas pigmentadas e manchas pretas.

Do início ao fim do protocolo, não houve relato de sensação de aquecimento, formigamento ou queimação pelos voluntários.

